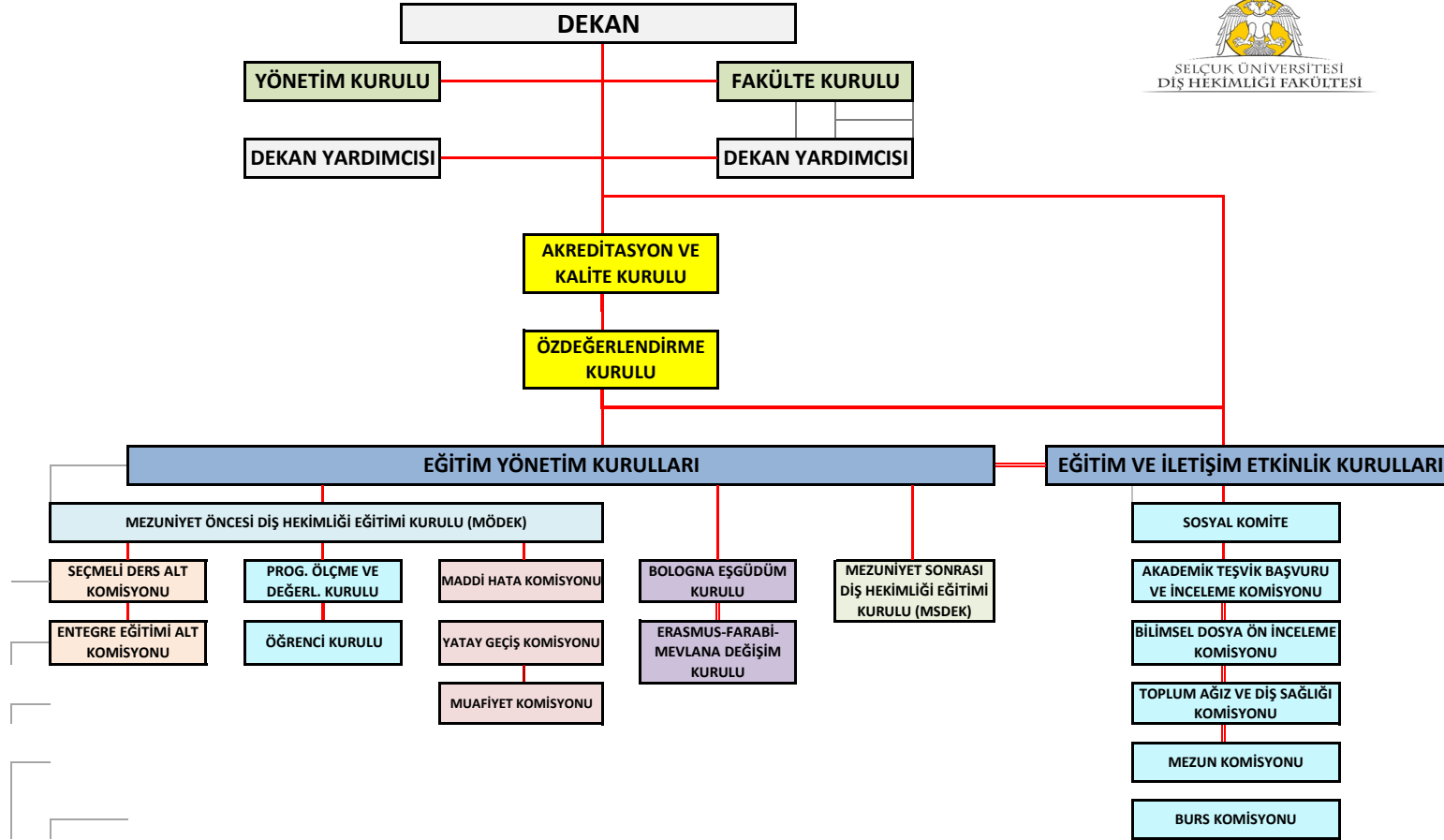


SELÇUK ÜNİVERSİTESİ DIŞ HEKİMLİĞİ FAKÜLTESİ
*** EĞİTİM YÖNETİMİ ORGANİZASYON ŞEMASI-2022**



*** Kurull/Komisyonlarda Eşgüdüm ve Yönetim Yapısı**

Yatay Düz Çizgiler: Kurulun/Birimin aynı seviyede bölümsel yapıda olduğunu gösterir.

Dikey Düz Çizgiler: Kurulun/Birimin hiyerarşik bir düzende fonksiyonel yapıda olduğunu gösterir.

Yatay ve Dikey Çift Çizgiler: Kurulun/Birimin matris bir yapıda (aralarında iletişim ve kaynak paylaşımı) olduğunu gösterir. Kurul Başkanı ile uzmanlık bölümleri arasında astlık-üstlük ilişkisi yoktur.

* Tüm Kurul ve Komisyonlarda; Kurul-Komisyon Başkanı, Üyeler, Raportör ve Sekreterya görev alır.

Dok.No: v.No: Rev.Tarihi:10.2020